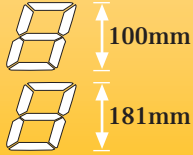


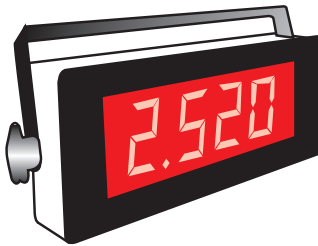
INDICADORES BCD



GIGANTE

SUPER-GIGANTE

CE



GRAN PODER de VISIÓN

ORIENTABLE por OREJAS

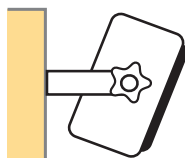
ROBUSTO y ESTANCO. IP65

ENTRADAS aisladas pnp-npn

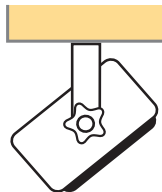
2,3,4,5 Dígitos en código BCD

Colocación

PERPENDICULAR



COLGADO



APOYADO

Descripción

Los displays gigantes y supergigantes de alta luminosidad amplían su poder de visión para poder visualizar parámetros a gran distancia y desde distintos ángulos.

Tipo de entradas

| | |
|---------------|-------------------------------|
| Optoacopladas | NPN ó PNP, (15 .. 24VDC) |
| Digitales | BCD (multiplexado, extendido) |

Caract. Eléctricas

| | |
|----------------|---|
| Alimentación | ± 230VAC 10% 50/60Hz |
| Protección | Fusible intercambiable 0,5A |
| Consumo máximo | GIGANTE 40W SUPERGIGANTE 50W |
| Conexiones | Conector metálico enchufable tipo micrófono |

Caract. Mecánicas

| | |
|--------------|--|
| Protección | IP65 |
| Caja | Chapa de acero 1,38mm |
| Medidas/Peso | GIGANTE 600x200x80 5Kgrs SUPERGIGANTE 800x400x120 7Kgrs |
| Montaje | Suspendido por orejas orientables |

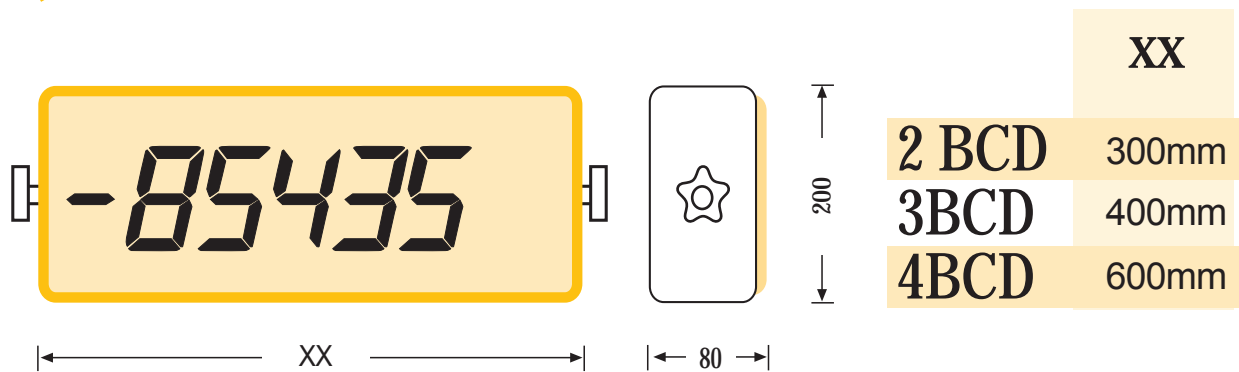
Caract. Técnicas

| | |
|---------------------|--------------------------------------|
| nº dígitos | máximo 5 dígitos(signo) -99.999 |
| Pto. Decimal | seleccionable por Strap |
| Altura dígito | GIGANTE 100mm SUPERGIGANTE 181mm |
| Dígitos 7 segmentos | Rojo. Alta luminosidad |
| Visibilidad máxima | GIGANTE 80mts SUPERGIGANTE 140mts |

CUMPLIMIENTO NORMATIVAS

| | |
|--------------------------------------|---------------------------|
| Compatibilidad electromagnética | Directiva 2004 / 108 / CE |
| Baja tensión para amb. industriales. | Directiva 73 / 23 / ECC |
| Emisiones electromagnéticas | Norma UNE-EN 50081-2 |
| Inmunidad electromagnética | Norma UNE-EN 50082-2 |
| Recogida selec. de aparatos elec. | Directiva 2002 / 96 / CE |

DISPLAY - GIGANTE (Dimensiones)



Modelos

| | 2 DÍGITOS | 3 DIGITOS | 4 DIGITOS |
|----------------------|----------------|----------------|----------------|
| GIGANTE (100mm) | KD:2BCD / GIG | KD:3BCD / GIG | KD:4BCD / GIG |
| SUPERGIGANTE (181mm) | KD:2BCD / SGIG | KD:3BCD / SGIG | KD:4BCD / SGIG |

Entradas BCD

- 1- A
- 2- B
- 3- C
- 4- D
- 5- Cosel



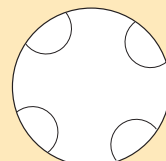
CENTENA



DECENA



UNIDAD



F-0,5A



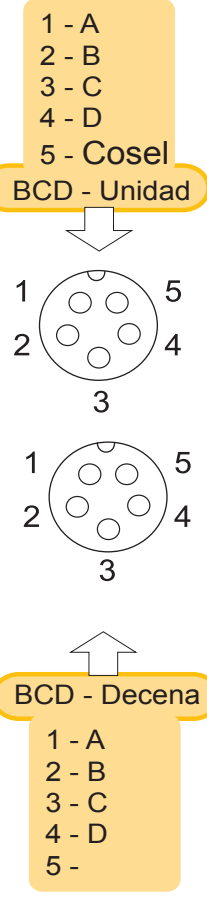
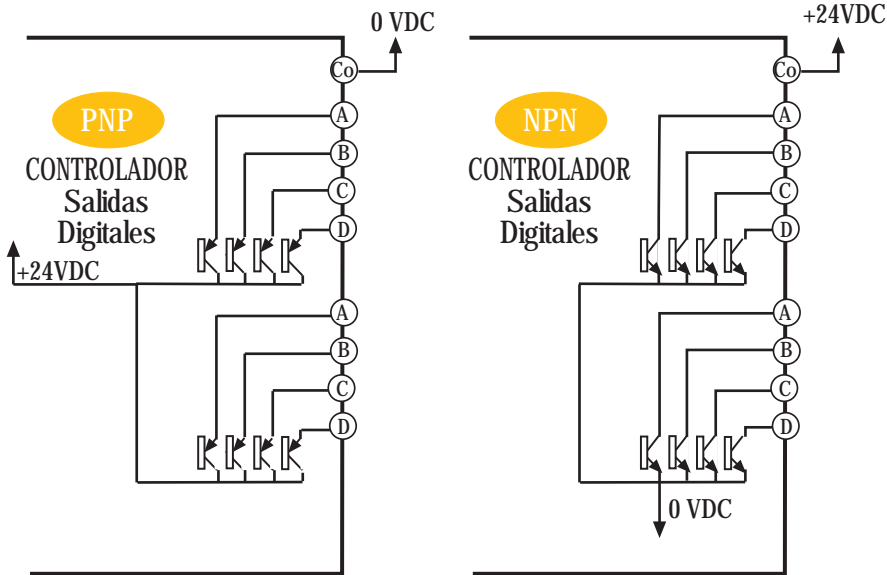
24 VDC

- 1- VDC
- 2- VDC
- 3- Tierra



ENTRADA BCD

Co COSEL (Común selección)
 NPN → +24 V
 PNP → 0V



SELECCIÓN DE CIFRA-VISOR

| D | C | B | A | |
|---|---|---|---|----------|
| 0 | 0 | 0 | 0 | 0 |
| 0 | 0 | 0 | 1 | 1 |
| 0 | 0 | 1 | 0 | 2 |
| 0 | 0 | 1 | 1 | 3 |
| 0 | 1 | 0 | 0 | 4 |
| 0 | 1 | 0 | 1 | 5 |
| 0 | 1 | 1 | 0 | 6 |
| 0 | 1 | 1 | 1 | 7 |
| 1 | 0 | 0 | 0 | 8 |
| 1 | 0 | 0 | 1 | 9 |

1= ON
 0= OFF